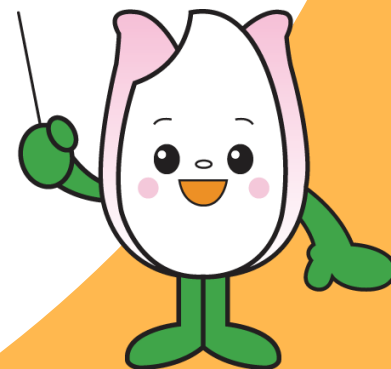


新潟市中学校スクールランチ 給食の手引き

おいしく 楽しく バランスよく

新潟市教育委員会



新潟市食育推進キャラクター
まいかちゃん

Schoollunch Menu

- スクールランチとは？
- 利用方法
- 入学時の予約について
- 学校給食費の援助について

1 スクールランチとは



中学校の給食ってどんな給食？

スクールランチ方式の給食

★複数メニューから自分で選ぶ選択制の給食

★ランチルームでの会食

自分の健康とそれに適した食生活を自己管理できる能力を育てる。

楽しくくつろいだ雰囲気のもとで会食をし、豊かな心を育てる。

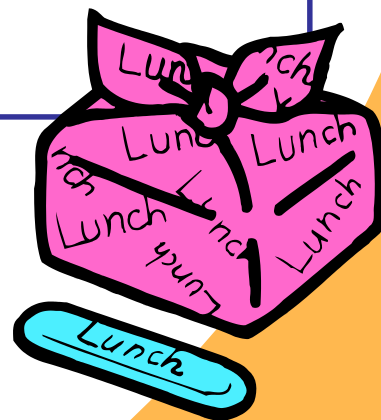
仲良く会食する中で、互いに認め合い尊重し合う好ましい人間関係を育てる。



お弁当を持ってくることもOK!

給食ではなく、**家庭からのお弁当**を持ってくることもできます。

お弁当を持ってきた場合でも成長期の体を作るため、**牛乳は全員が飲みます。**





メニューは2種類ずつあります。

中学校の給食はランチルームで食べる日と、教室で食べる日があります。

- * ランチルーム用のメニュー(AまたはB)
- * ランチボックスメニュー(CまたはD)

ランチルームの日は、クラス毎で決まっています。毎月配る献立表でお知らせします。

ランチルームで食べる日

(Aメニュー, Bメニュー)



Aメニュー



Bメニュー

ランチルームの
カウンターで一
人ひとりが食事
を受け取ります。



ランチルーム



どんぶり物
や麺の日も
あります。

教室で食べる日

(Cメニュー, Dメニュー)



Cメニュー



Dメニュー

栄養バランスのとれた給食です。
ご飯と汁物は温かいです。

食券と引換に受け取ります。



ランチボックスは3段に重ねて運びます。



1 スクールランチとは

2 利用方法



スクールランチを利用するには、
まずポイントを購入します。

★スクールランチではお金をポイントに換えて購入します。
(ポイント購入)

★スクールランチは予約制です。(一週間前しめきり)

☆給食費は1食**290**円です。

☆ポイントは **1,450**円(5回分) ,
2,900円(10回分) , **5,800**円(20回分)
の単位でカードに入れることができます。

ランチカード



ポイント購入方法



ランチカード

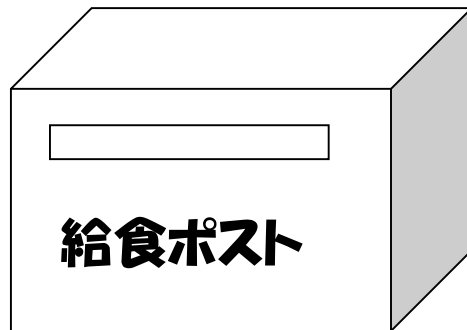


給食費受領カード
日付, 金額, 回数を記入



現金

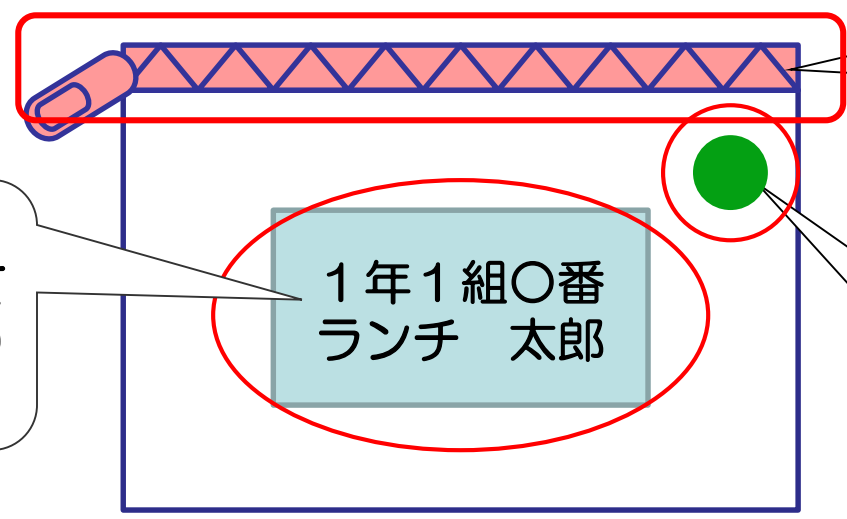
5回分	1,450円
10回分	2,900円
20回分	5,800円



クリアケースにお金を入れ、給食ポストに入れると、その日のうちにランチカードに購入金額が登録され、担任の先生を通じて給食ポーチが返ってきます。



ランチカードとクリアケースは3年間
使います。大切に使いましょう！

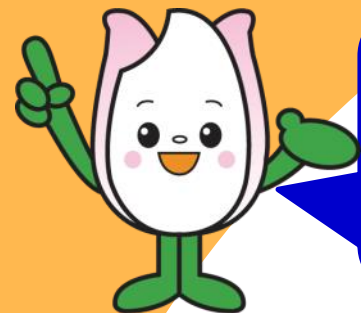


学年ごとに色が
違います

シールに学年，組，
番号，名前を書いて
クリアケースに貼り
ます

クラスごとに色の
違うシールを貼り
ます

クリアケース



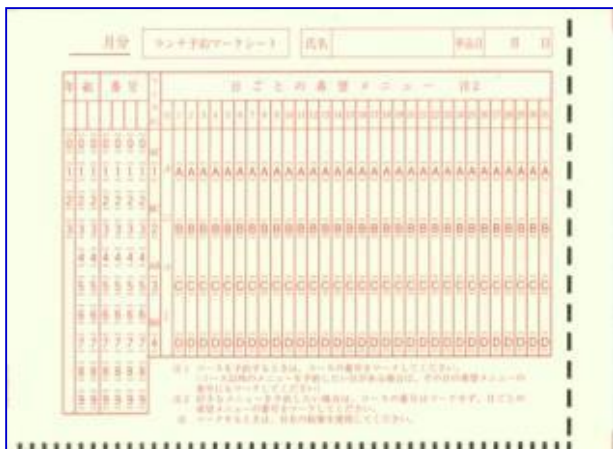
食材の調達のため、一週間前までに予約が必要です。

(GWや年末など、予約締切日が変更になる場合があります。)

●マークシート予約

●予約機での予約

予約方法は
2種類！



マークシート



予約機
(タッチパネル式)



マークシートで予約をしよう！

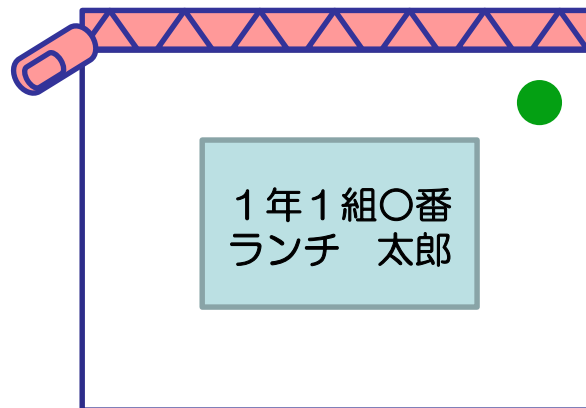
必ず，HBの鉛筆を使って記入します。
ボールペン等は読み込みができないので使わないでください。
土日は事前に黒く塗りつぶされています。



マークシート※
(記入済みのもの)



ランチカード



給食ポーチ

カード残高が不足の場合は

- ・現金
 - ・給食受領カード
- を添えて出す。

マークシートを使うと1か月分をまとめて予約することができて便利です。

※ 5月分からは，利用できないメニューは
黒くぬられたマークシートが配られます。



予約機で予約をしよう！

予約機では、1回に5日分を連続して予約することができます。
もう一度カードを入れるとさらに5日分の予約ができます。



- ① 予約機(タッチパネル式)にランチカードを入れます。



予約機で予約をしよう！

予約機では、1回に5日分を連続して予約することができます。
もう一度カードを入れるとさらに5日分の予約ができます。



- ②画面にカレンダーが表示されます。
- ③予約したい日をタッチします。



予約機で予約をしよう！

予約機では、1回に5日分を連続して予約することができます。
もう一度カードを入れるとさらに5日分の予約ができます。

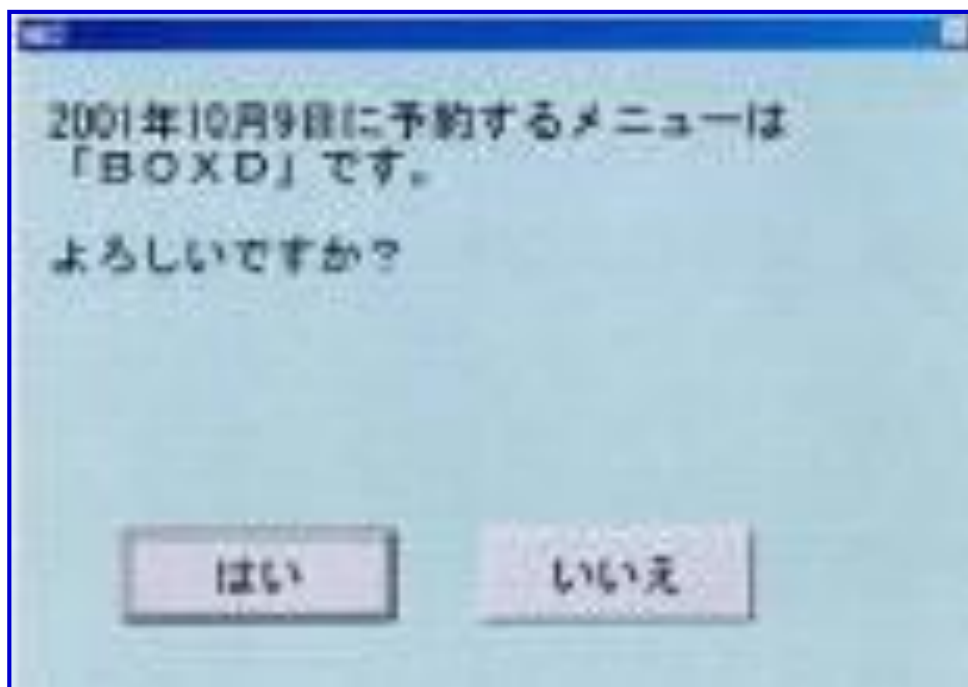


- ④その日の予約ができるメニューが表示されます。
- ⑤希望するメニューをタッチします。



予約機で予約をしよう！

予約機では、1回に5日分を連続して予約することができます。
もう一度カードを入れるとさらに5日分の予約ができます。



⑥確認をして、よければ「はい」をタッチします。



予約機で予約をしよう！

予約機では、1回に5日分を連続して予約することができます。
もう一度カードを入れるとさらに5日分の予約ができます。



- ⑦予約した日付にランチメニューの(ABCD)が表示されます。
- ⑧「完了」をタッチすると食券とランチカードが出てきます。



予約機で予約をしよう！

予約機では、1回に5日分を連続して予約することができます。
もう一度カードを入れるとさらに5日分の予約ができます。



食券が出てきます。

食券はなくさないよう
ポーチにいれておきましょう。

予約したい日が複数日ある場合は、
③～⑦を繰り返します。
5日間連続で予約できます。
予約内容は自動的にコンピュータに登録されます。



入学時の予約について

新一年生は最初はマークシートで予約します。

4月分の予約時に提出するもの

- ・ マークシート
- ・ 現金（ 5回分:1,450円, 10回分:2,900円, 20回分:5,800円の三通り。）
- ・ 給食費受領カード（氏名, 日付, 金額, 回数を必ず記入してください。）

- ※ マークシートで予約する食数以上の金額を購入してください。
購入金額以上の予約をすると, 予約がすべて取り消されるため注意。
- ※ マークシートと一緒に配った封筒に入れて持ってきてください。
- ※ 予約をしない人も空封筒に名前を書いて必ず提出してください。

学校給食費の援助について

新潟市では、経済的にお困りの家庭に、小・中学校でかかる費用の一部を補助する就学援助制度を設けており、学校給食費も援助の対象となっています。

援助の対象者(生活保護, 就学援助)として認定を受けた場合,

スクールランチを利用すると、予約した分の代金は補助の対象になります。

※ 生活保護: 全額

※ 就学援助: 所得に応じて4分の1から全額

家庭からのお弁当の場合は補助を受けることはできません。
対象の方は、是非スクールランチをご利用ください。

終わり